
Überregionale ambulante u. mobile Angebote - ÜamA

Förderbedarf emotional-soziale Entwicklung

Förderschule mit Ausgleichsklassen
Sandersleben

Arbeitsfelder¹

Ambulante Angebote

... basieren auf einer pädagogisch-medizinischen Diagnostik. Sie werden für Schüler_innen insbesondere eingerichtet

1. zur Unterstützung im Lesen, Schreiben und Rechnen bei Sinnesbeeinträchtigungen
2. zur Mobilisierung u. Aktivierung einzelner Körperfunktionen
3. zum Erlernen des Umgangs mit apparativen Hilfen
4. zum Erwerb spezifischer Lerntechniken zur Verbesserung der Teilhabe am Unterricht

Mobile Angebote

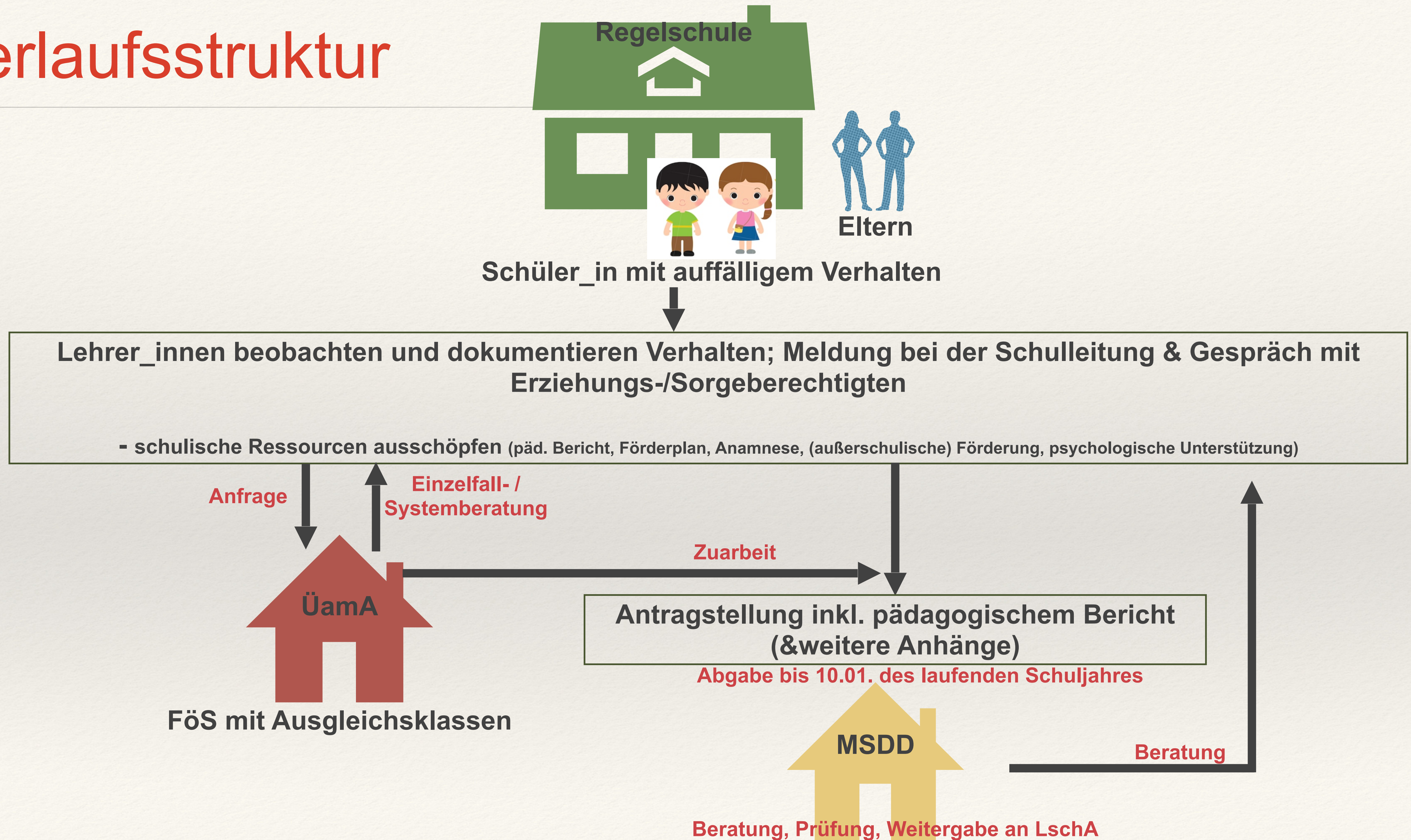
... dienen der Beratung u. orientieren sich an den aktuellen Erfordernissen von Schulen. Schwerpunkte sind

1. Unterrichtsbeobachtungen von Schüler_innen mit Lernbesonderheiten/ Verhaltensbesonderheiten
2. Mitwirkung bei Erhebungen zur Feststellung eines sonderpädagogischen Förderbedarfs
3. Eltern- u. Lehrkräfteberatung (auf Anfrage)
4. individuelle Beratung im Einzelfall zur sonderpädagogischen Förderung an Förderschulen und Regelschulen

Aufgaben

- Einzelfallberatung mit Hospitationen
- Systemberatung
- Diagnostik (LKS, SVS im Förderbereich emotionale und soziale Entwicklung)
- Elterngespräche (nach Absprache)
- Darstellung von Fördermöglichkeiten/ Lerntechniken für Schüler_innen (je nach Zuständigkeitsbereich)
- Zuarbeit zum Feststellungsverfahren eines sonderpädagogischen Förderbedarfs (je nach Zuständigkeitsbereich)

Verlaufsstruktur



ÜamA- Beratung

notwendige und geeignete Unterlagen:

- Kita- Bericht
- pädagogischer Bericht/ Dokumentationen
- Entwicklungsberichte (z.B.: Ergotherapie, Familienunterstützungen)
- medizinische-therapeutische/ psychologische Berichte (z.B.: KJP, SPZ, Psychologen)
- Berichte des Schulpsychologen/ der Schulpsychologin
- Einschätzung der Förderschullehrkraft
- bereits durchgeführte Maßnahmen
- letztes Zeugnis
- Förderpläne



Kontakt Daten und Formulare

- **Sozialpädiatrisches Zentrum (SPZ) Halle**

<https://www.krankenhaus-halle-saale.de/unser-krankenhaus/kliniken-abteilungen/sozialpaediatisches-zentrum>

0345 - 213 57 02

empfang.spz@krankenhaus-halle-saale.de

- **Schulpsychologische Beratung**

0345 - 514 18 91

<https://landesschulamt.sachsen-anhalt.de/behoerde/schulpsychologische-beratung/>

Formular zur Anmeldung:

https://landesschulamt.sachsen-anhalt.de/fileadmin/Bibliothek/Landesjournal/Bildung_und_Wissenschaft/Landesschulamt/Schulpsychologie/Anmeldung_Schulps_beschreibbar.pdf

- **Mobiler Sonderpädagogischer Diagnostischer Dienst (MSDD)**

https://www.bildung-lsa.de/themen/inklusive_bildung_gemeinsamer_unterricht/unterstuetzungssysteme/mobiler_sonderpaedagogischer_diagnostischer_dienst_msdd_.html?INH_ID=14331

Frau Semrau

0151 - 19 55 03 58

christine.semrau@sos-lbzhg.bildung-lsa.de

Kontakt Daten und Formulare

▸ **ÜamA -Antrag**

Formular zur Anmeldung:

https://www.sos-sandersleben.bildung-lsa.de/dat/cms1001978/images/UeamA/ueama_antrag_kopie.pdf

Förderschule mit Ausgleichsklassen Sandersleben

ÜamA- Mitarbeiter_innen:

▸ Frau Tomljanovic: k.tomljanovic@sos-sandersleben.bildung-lsa.de

▸ Frau Krake: m.krake@sos-sandersleben.bildung-lsa.de

▸ Herr Demuth: r.demuth@sos-sandersleben.bildung-lsa.de

Förderbereich Geistige Behinderung – ÜamA-Mitarbeiterin:

▸ Frau Becker: l.becker@sos-levana.bildung-lsa.de

Förderbereich Sprache – ÜamA-Mitarbeiterin:

▸ Fr. Wildenberger: a.wildenberger@gs-grossleinungen.bildung-lsa.de

Bitte beachten

- ÜamA-Antrag immer an die Förderschule schicken, nicht an ÜamA-Mitarbeiter_innen
- ÜamA-Antrag muss stets von den Erziehungs-/Sorgeberechtigten unterschrieben werden
- an dem Tag der Beratung, muss für das Beratungsgespräch Zeit mit dem/der Klassenlehrer_in eingeplant sein (mind. 45 min.)
- Hospitation bei Kollegen_innen anmelden
- Verlaufs-kette einhalten
- Fokus = passenden Lernort für Schüler_innen finden
- Leistungsdiagnostik, für den richtigen Förderschwerpunkt
- Bürokratie (vollständige Abgabe bis 10.01. des laufenden Schuljahres beim MSDD)
- Geduld (ÜamA- Anträge werden in der Reihenfolge bearbeitet, wie diese eingereicht werden)

Vielen Dank!

Welche Fragen haben Sie?

